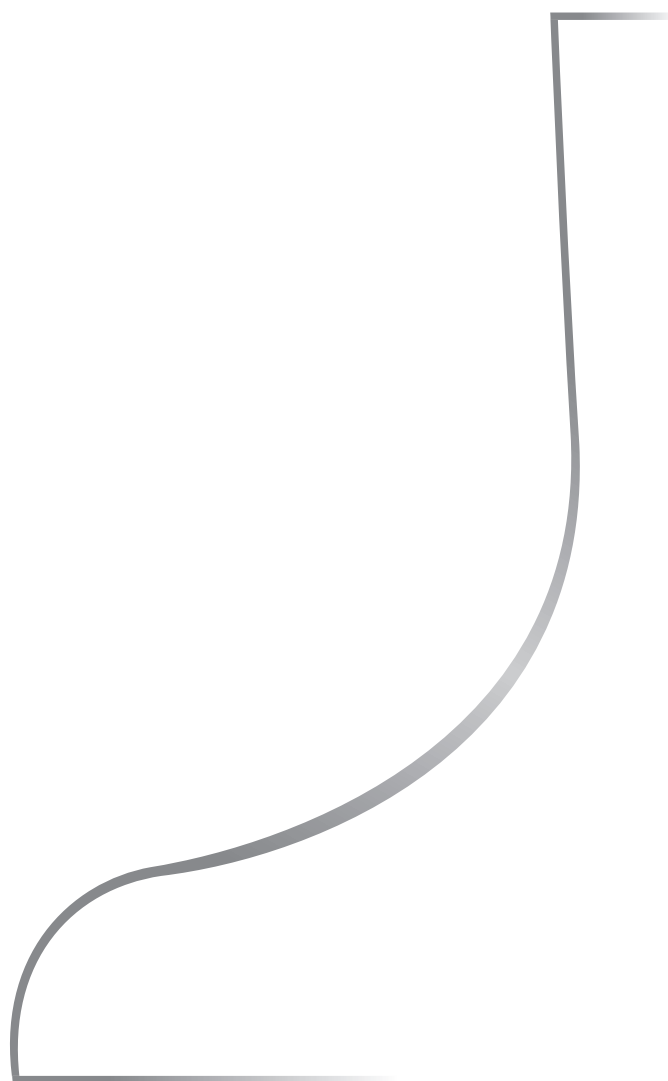


2025.11



PROTECTIVE LINEUP



シバタ工業株式会社
SHIBATA INDUSTRIAL CO.,LTD.



SINCE

1923

信頼のシバタブランド。純国産・ハンドメイドの誇り。

当社は1923年にゴム履物類の製造販売にはじまり、今日では日本産業規格(JIS)の認証取得製品(長靴・安全靴)を各種取り揃えています。これらの製品は、プロフェッショナルが直面する様々なワークシーンでその活躍を支えてきました。

これからも永年培った技術を活かして、熟練した職人によるハンドメイド・純国産にこだわり、機能性・耐久性にすぐれた高品質のラバーブーツをお届けします。

INDEX

安全長靴	4
AK010 安全軽半長	製造 建設 運輸倉庫 水産 一般 特殊 5
AB022 安全大長	製造 建設 運輸倉庫 水産 一般 特殊 5
AO013 安全耐油長	製造 建設 運輸倉庫 水産 一般 特殊 6
AB090 安全編上長靴 HSS-001	製造 建設 運輸倉庫 水産 一般 特殊 6
AB061 セーフティベアー #500 (ネイビー)	製造 建設 運輸倉庫 水産 一般 特殊 7
AB012 安全作業長裏ナシ	製造 建設 運輸倉庫 水産 一般 特殊 7
静電気帯電防止長靴	8
AE013 安全静電長	製造 建設 運輸倉庫 水産 一般 特殊 9
AE022 セーフティベアー #8000 静電防寒	製造 建設 運輸倉庫 水産 一般 特殊 9
AE030 安全編上長靴導電タイプ	製造 建設 運輸倉庫 水産 一般 特殊 9
安全防寒長靴	10
AC032 安全防寒フェルト長	製造 建設 運輸倉庫 水産 一般 特殊 11
AC082 セーフティブーツ #800 (イエロー)	製造 建設 運輸倉庫 水産 一般 特殊 11
AC052 セーフティベアー #1001 白熊 (ネイビー)	製造 建設 運輸倉庫 水産 一般 特殊 13
AC092 セーフティベアー #1001 白熊 (イエロー)	製造 建設 運輸倉庫 水産 一般 特殊 13
AC112 セーフティベアー #1001 白熊 (ブラック)	製造 建設 運輸倉庫 水産 一般 特殊 13
AC062 セーフティベアー #1011 白熊 (ネイビー) フード無し	製造 建設 運輸倉庫 水産 一般 特殊 14
AC102 セーフティベアー #1011 白熊 (イエロー) フード無し	製造 建設 運輸倉庫 水産 一般 特殊 14
AC122 セーフティベアー #1011 白熊 (ブラック) フード無し	製造 建設 運輸倉庫 水産 一般 特殊 14
冷蔵庫長靴	15
NR013 冷蔵庫長 -60℃	製造 建設 運輸倉庫 水産 一般 特殊 16
NR021 冷蔵庫長 -40℃ (ネイビー)	製造 建設 運輸倉庫 水産 一般 特殊 18
NR031 冷蔵庫長 -40℃ (オレンジ)	製造 建設 運輸倉庫 水産 一般 特殊 18
NR041 冷蔵庫長 -40℃ (ブラック)	製造 建設 運輸倉庫 水産 一般 特殊 18
防寒長靴	19
NC020 スポンジ大長9型	製造 建設 運輸倉庫 水産 一般 特殊 20
NC051 防寒ネオクリーン長1型	製造 建設 運輸倉庫 水産 一般 特殊 20
NC061 防寒キルト長K8型	製造 建設 運輸倉庫 水産 一般 特殊 20
一般作業長靴	21
NB013 実用大長	製造 建設 運輸倉庫 水産 一般 特殊 22
NB021 水中長	製造 建設 運輸倉庫 水産 一般 特殊 22
NO010 ハイピジョン (白)	製造 建設 運輸倉庫 水産 一般 特殊 23
NO020 ハイピジョン (紺)	製造 建設 運輸倉庫 水産 一般 特殊 23
NO030 ハイピジョン (パープル)	製造 建設 運輸倉庫 水産 一般 特殊 23
NO040 ハイピジョン (イエロー)	製造 建設 運輸倉庫 水産 一般 特殊 23
胴付長靴	24
ND010 胴付水中長	製造 建設 運輸倉庫 水産 一般 特殊 25
ND020 IVラックス胴付ズボン長	製造 建設 運輸倉庫 水産 一般 特殊 26
特注品	27
NE010 総ゴム導電長3型	製造 建設 運輸倉庫 水産 一般 特殊 28
スポンジ軽半長A型	製造 建設 運輸倉庫 水産 一般 特殊 28
安全靴・静電気帯電防止靴に関するJIS規格	29

PICTOGRAM



BLAXX

抗菌・防臭機能のある裏地を採用しています。



BLAXX (保温タイプ)

保温・抗菌・防臭機能のある中綿入りキルティングライナーを採用しています。



鋼製先しん

「JIS T 8101 安全靴S」相当の耐圧迫・耐衝撃性能を有しています。



鋼製先しん

「JIS T 8101 安全靴L」相当の耐圧迫・耐衝撃性能を有しています。



樹脂先しん

「JIS T 8101 安全靴S」相当の耐圧迫・耐衝撃性能を有しています。



樹脂先しん

「JIS T 8101 安全靴L」相当の耐圧迫・耐衝撃性能を有しています。



静電

「JIS T 8103 静電気帯電防止靴 ED-P/C3/L」に合格、靴底から静電気を逃します。



導電

「JIS T 8103 静電気帯電防止靴 EC-W/C3」に合格、靴底から静電気を逃します。



軽量

新開発したコンパウンドの採用や、省資源設計により更なる軽量化を実現しました。



耐油底

滑りにくい靴底で油に強いニトリルゴムを採用しています。※胴部分の耐油性はありません。



オール耐油

「JIS T 8101 安全靴」の耐油性基準を有しています。(JIS K 6258 浸せき試験方法)



防寒仕様

使用環境に適した様々な素材による防寒仕様です。



丸洗いOK

土・泥・水などが入っても靴内部を丸洗いすることができます。容易に拭き取りができ、乾燥も速いので便利です。



ワイド設計「EEEE」

幅広EEEE設計です。



踏抜き防止板

「JIS T 8101 安全靴」の耐踏抜き性能を有しています。※靴底全体はカバーしていません。



インソール入り

各種中敷が付属しています。フェルト中敷(4mm・8mm)・カップインソール中敷などが入っています。



調整用スペーサー

サイズ調整用のスペーサーが付属しています。

安全長靴

JIS T 8101安全靴CⅡに合格した安全長靴です。

裏地の有無、フードの有無、耐油性など様々なタイプを揃えています。
製造業、建設業、運輸・倉庫業などのあらゆるワークシーンの用途に対応します。

AK010

安全軽半長

製造 建設 運輸 倉庫 水産 一般 特殊

21.0	22.0	22.5	23.0	23.5	24.0	24.5	25.0
25.5	26.0	26.5	27.0	28.0	29.0	30.0	32.0

(21.0~24.0、32.0cmはEE)

(25.0~30.0cmはEEE)

JIS T 8101安全靴CII/L 合格

標準重量：約1,200g/両足(サイズ26.0cm)

標準靴丈：約27cm(サイズ26.0cm)

履き口周り：約40cm(サイズ26.0cm)

旧モデルより約20%軽量。

旧モデルより約60%耐滑性向上。

吸汗・抗菌の裏地で快適な履き心地。



BLAX

鋼製
先しん

軽量

インソール

スパーサー



AB022

安全大長

製造 建設 運輸 倉庫 水産 一般 特殊

22.5	23.0	23.5	24.0	24.5	25.0	25.5
26.0	26.5	27.0	28.0	29.0	30.0	32.0

(23.0、24.0cmはEE)

(25.0~30.0cmはEEE)

JIS T 8101安全靴CII/S 合格

標準重量：約1,540g/両足(サイズ26.0cm)

標準靴丈：約35cm(サイズ26.0cm)

履き口周り：約43cm(サイズ26.0cm)

靴丈35cmの安全長靴のロングタイプ。

JIS T 8101 安全靴かかと部の衝撃エネルギー吸収性(記号E)を有す。



BLAX

S 鋼製
先しん

インソール

スパーサー



AO013

安全耐油長 (黒)



製造 建設 運輸 倉庫 水産 一般 特殊

22.5	23.0	23.5	24.0	24.5	25.0	25.5
26.0	26.5	27.0	28.0	29.0	30.0	32.0
(23.0、24.0、32.0cmはEE)						
(25.0~30.0cmはEEE)						

JIS T 8101安全靴CII/S 合格

標準重量：約1,500g/両足(サイズ26.0cm)

標準靴丈：約30cm(サイズ26.0cm)

履き口周り：約39cm(サイズ26.0cm)

ニトリルゴム配合で、油に強い安全長靴。
吸収・抗菌の裏地で快適な履き心地。



AB090

安全編上長靴 HSS-001



製造 建設 運輸 倉庫 水産 一般 特殊

22.5	23.0	23.5	24.0	24.5	25.0	25.5
26.0	26.5	27.0	28.0	29.0	30.0	32.0
(EEE)						

JIS T 8101安全靴CII/S 合格

標準重量：約2,000g/両足(サイズ26.0cm)

標準靴丈：約34cm(サイズ26.0cm)

JIS T 8101 安全靴かかと部の衝撃エネルギー吸収性(記号E)を有す。

編上構造により足にフィット。

水除け採用により、上部までの防水性能を確保。



AB061

セーフティベアー #500 (ネイビー)

製造 建設 運輸 倉庫 水産 一般 特殊

22.5	23.0	23.5	24.0	24.5	25.0	25.5
26.0	26.5	27.0	28.0	29.0	30.0	32.0

(24.0はEE)

(25.0~30.0cmはEEE)

JIS T 8101安全靴CII/S 合格

標準重量：約1,660g/両足(サイズ26.0cm)

標準靴丈：約30cm+約8.5cm(フード丈)(サイズ26.0cm)

履き口周り：約39cm(サイズ26.0cm)

フードで外部からの土・泥・雪の浸入を防止。

建設土木作業用長靴の決定版。

JIS T 8101 安全靴かかと部の衝撃エネルギー吸収性(記号E)を有す。



AB012

安全作業長裏ナシ

製造 建設 運輸 倉庫 水産 一般 特殊

22.5	23.0	23.5	24.0	24.5	25.0	25.5
26.0	26.5	27.0	28.0	29.0	30.0	32.0

(EE)

JIS T 8101安全靴CII/L 合格

標準重量：約1,770g/両足(サイズ26.0cm)

標準靴丈：約30.5cm+約8cm(フード丈)

(サイズ26.0cm)

履き口周り：約35cm(サイズ26.0cm)

防雪タイプの安全長靴(裏地無し)。

ゴムフードが、雪・土・泥の浸入を防止。

裏地が無いので丸洗いが出来、拭きあげて乾燥すると、すぐに使用可能。



静電気帯電防止長靴

靴底から床面に静電気を逃がす性能を持つ静電気帯電防止の長靴です。
静電気が原因で引き起こされる火災、電子部品の製造不良などを防ぎます。

AE013

安全静電長

製造 建設 運輸 倉庫 水産 一般 特殊

22.5	23.0	23.5	24.0	24.5	25.0	25.5
26.0	265	27.0	28.0	29.0	30.0	32.0

(23.0、24.0cmはEE)
(25.0～30.0cmはEEE)

JIS T 8103 (ED-P/C3)/CII/S/P4 合格

標準重量：約1,540g/両足(サイズ26.0cm)

標準靴丈：約27cm(サイズ26.0cm)

履き口周り：約38cm(サイズ26.0cm)

静電気帯電防止靴の JIS T 8103 合格品。

靴底は耐油性能を有す。

電気抵抗値が $1.0 \times 10^5 \sim 10^8 \Omega$ (23±2℃) で安定。



AE022

セーフティベアー #8000 静電防寒

製造 建設 運輸 倉庫 水産 一般 特殊

22.5	23.0	23.5	24.0	24.5	25.0	25.5
26.0	265	27.0	28.0	29.0	30.0	32.0

(EEE)

JIS T 8103 (ED-P/C3)/CII/S/P4 合格

標準重量：約1,800g/両足(サイズ26.0cm)

標準靴丈：約30cm+約8.5cm(フード丈) (サイズ26.0cm)

履き口周り：約39cm(サイズ26.0cm)

防寒仕様：裏材に5mmウレタンスポンジを採用。

静電気帯電防止靴の(防寒仕様) JIS T 8103 合格品。

靴底は耐油性能を有す。

電気抵抗値が $1.0 \times 10^5 \sim 10^8 \Omega$ (23±2℃) で安定。



AE030

安全編上長靴導電タイプ

製造 建設 運輸 倉庫 水産 一般 特殊

22.5	23.0	23.5	24.0	24.5	25.0	25.5
26.0	26.5	27.0	28.0	29.0	30.0	32.0

(EEE)

JIS T 8103 (EC-P/C3)/CII/L/PB/E/P 合格

標準重量：約2,080g/両足(サイズ26.0cm)

標準靴丈：約34cm(サイズ26.0cm)

電気抵抗値が $1.0 \times 10^4 \Omega$ 以下。

「送電線充電部接近作業安全対策検討報告書」

TLT-282002 に示された規格に適合。

踏抜防止板を靴底に搭載。

編上げ、ファスナーで足にフィット。

水除け採用により、上部までの防水性能を確保。



安全防寒長靴

JIS T 8101安全靴CⅡに合格した安全性を保持したまま、
防寒対策を施した長靴です。
－40℃で使用可能なタイプも揃えています。寒冷地や冬季の屋外作業が想定される
建設業、製造業、運輸・倉庫業に適しています。

AC032**安全防寒フェルト長**

製造 建設 運輸 倉庫 水産 一般 特殊

22.5	23.0	23.5	24.0	24.5	25.0	25.5
26.0	26.5	27.0	28.0	29.0	30.0	32.0

(EE)

JIS T 8101安全靴CII/L 合格

標準重量：約2,100g/両足(サイズ26.0cm)

標準靴丈：約30cm(サイズ26.0cm)

履き口周り：約40cm(サイズ26.0cm)

裏材に4mmフェルトを採用。

さらに中敷にも4mmフェルト使用で、合計8mmの厚さで底冷えを防ぐ。

耐摩耗性に優れた靴底。

**AC082****セーフティブーツ #800 (イエロー)**

製造 建設 運輸 倉庫 水産 一般 特殊

22.5	23.0	23.5	24.0	24.5	25.0	25.5
26.0	26.5	27.0	28.0	29.0	30.0	32.0

(EEE)

JIS T 8101安全靴CII/S 合格

標準重量：約1,840g/両足(サイズ26.0cm)

標準靴丈：約30cm+約8.5cm(フード丈)

(サイズ26.0cm)

履き口周り：約39cm(サイズ26.0cm)

防寒仕様：裏材に5mmウレタンスポンジを採用した安全防寒長靴。

フードが、雪・土・泥の浸入を防止。

雪詰まりを防ぐ底仕様。



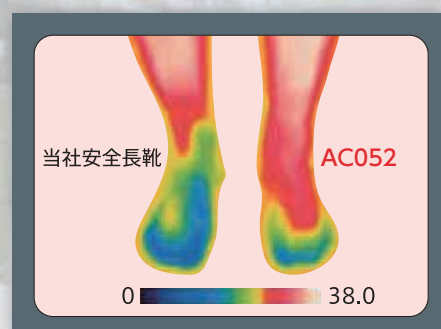
- AC052** セーフティベアー #1001白熊 (ネイビー)
- AC092** セーフティベアー #1001白熊 (イエロー)
- AC112** セーフティベアー #1001白熊 (ブラック)
- AC062** セーフティベアー #1011白熊 (ネイビー)フード無し
- AC102** セーフティベアー #1011白熊 (イエロー)フード無し
- AC122** セーフティベアー #1011白熊 (ブラック)フード無し



遠赤外線中綿



抗菌キルティング



保温性能を確認 (サーモグラフィー)

AC052

セーフティベアー #1001白熊 (ネイビー)

製造 建設 運輸 倉庫 水産 一般 特殊

21.0	22.0	22.5	23.0	23.5	24.0	24.5	25.0
25.5	26.0	26.5	27.0	28.0	29.0	30.0	32.0

(EE)

JIS T 8101安全靴CII/S 合格

標準重量：約1,860g/両足(サイズ26.0cm)

標準靴丈：約28cm+約15cm(フード丈) (サイズ26.0cm)

履き口周り：約40cm(サイズ26.0cm)

防寒-40℃仕様：“BLAXX”の採用により、保温性を向上。

抗菌・防臭機能を追加。

フードが、雪・土・泥の浸入を防止。

強力グリップにより、冬季の屋外でも安心。

屋内・屋外の両方で使用可能。



AC092

セーフティベアー #1001白熊 (イエロー)

製造 建設 運輸 倉庫 水産 一般 特殊

21.0	22.0	22.5	23.0	23.5	24.0	24.5	25.0
25.5	26.0	26.5	27.0	28.0	29.0	30.0	32.0

(EE)

JIS T 8101安全靴CII/S 合格

標準重量：約1,860g/両足(サイズ26.0cm)

標準靴丈：約28cm+約15cm(フード丈) (サイズ26.0cm)

履き口周り：約40cm(サイズ26.0cm)

防寒-40℃仕様：“BLAXX”の採用により、保温性を向上。

抗菌・防臭機能を追加。

フードが、雪・土・泥の浸入を防止。

強力グリップにより、冬季の屋外でも安心。

屋内・屋外の両方で使用可能。



AC112

セーフティベアー #1001白熊 (ブラック)

製造 建設 運輸 倉庫 水産 一般 特殊

21.0	22.0	22.5	23.0	23.5	24.0	24.5	25.0
25.5	26.0	26.5	27.0	28.0	29.0	30.0	32.0

(EE)

JIS T 8101安全靴CII/S 合格

標準重量：約1,860g/両足(サイズ26.0cm)

標準靴丈：約28cm+約15cm(フード丈) (サイズ26.0cm)

履き口周り：約40cm(サイズ26.0cm)

防寒-40℃仕様：“BLAXX”の採用により、保温性を向上。

抗菌・防臭機能を追加。

フードが、雪・土・泥の浸入を防止。

強力グリップにより、冬季の屋外でも安心。

屋内・屋外の両方で使用可能。



AC062

セーフティベアー #1011白熊 (ネイビー)フード無し

製造 建設 運輸 倉庫 水産 一般 特殊

21.0	22.0	22.5	23.0	23.5	24.0	24.5	25.0
25.5	26.0	26.5	27.0	28.0	29.0	30.0	32.0

(EE)

JIS T 8101安全靴CII/S 合格

標準重量：約1,780g/両足(サイズ26.0cm)

標準靴丈：約30cm(サイズ26.0cm)

履き口周り：約40cm(サイズ26.0cm)

防寒-40℃仕様：“BLAXX”の採用により、保温性を向上。

抗菌・防臭機能を追加。

強力グリップにより、冬季の屋外でも安心。

屋内・屋外の両方で使用可能。



AC102

セーフティベアー #1011白熊 (イエロー)フード無し

製造 建設 運輸 倉庫 水産 一般 特殊

21.0	22.0	22.5	23.0	23.5	24.0	24.5	25.0
25.5	26.0	26.5	27.0	28.0	29.0	30.0	32.0

(EE)

JIS T 8101安全靴CII/S 合格

標準重量：約1,780g/両足(サイズ26.0cm)

標準靴丈：約30cm(サイズ26.0cm)

履き口周り：約40cm(サイズ26.0cm)

防寒-40℃仕様：“BLAXX”の採用により、保温性を向上。

抗菌・防臭機能を追加。

強力グリップにより、冬季の屋外でも安心。

屋内・屋外の両方で使用可能。



AC122

セーフティベアー #1011白熊 (ブラック)フード無し

製造 建設 運輸 倉庫 水産 一般 特殊

21.0	22.0	22.5	23.0	23.5	24.0	24.5	25.0
25.5	26.0	26.5	27.0	28.0	29.0	30.0	32.0

(EE)

JIS T 8101安全靴CII/S 合格

標準重量：約1,780g/両足(サイズ26.0cm)

標準靴丈：約30cm(サイズ26.0cm)

履き口周り：約40cm(サイズ26.0cm)

防寒-40℃仕様：“BLAXX”の採用により、保温性を向上。

抗菌・防臭機能を追加。

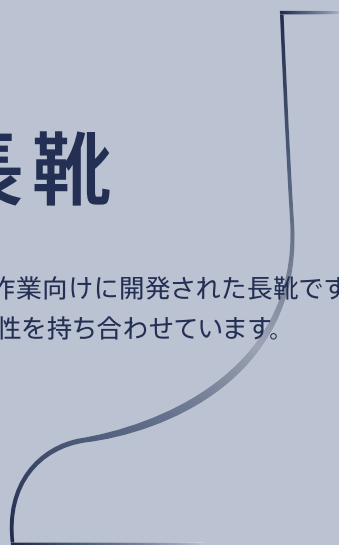
強力グリップにより、冬季の屋外でも安心。

屋内・屋外の両方で使用可能。



冷蔵庫長靴

－40℃～－60℃の超低温下での冷凍・冷蔵庫内作業向けに開発された長靴です。
耐寒性、作業性、保温性、軽量化などの機能性を持ち合わせています。



NR013

冷蔵庫長 —60℃

製造 建設 運輸 倉庫 水産 一般 特殊

22.5	23.0	23.5	24.0	24.5	25.0	25.5
26.0	26.5	27.0	28.0	29.0	30.0	32.0

(EE)

標準重量：約2,300g/両足(サイズ26.0cm)

標準靴丈：約33cm(サイズ26.0cm)

履き口周り：約45cm(サイズ26.0cm)

防寒-60℃仕様：Wウレタンスポンジ+フェルト入り
キルティングライナーの重層構造。

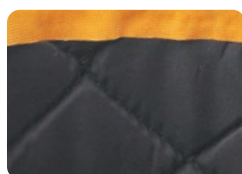
4mmフェルト中敷2枚使用で、合計8mmの厚さ
で底冷えを防ぐ。

“BLAXX”の採用により保温性が向上。

抗菌・防臭機能を追加。

中底にアルミ材を装着することで保温性が向上。

屋内作業用。



NR021 冷蔵庫長 -40℃ (ネイビー)

NR031 冷蔵庫長 -40℃ (オレンジ)

NR041 冷蔵庫長 -40℃ (ブラック)

BLAX

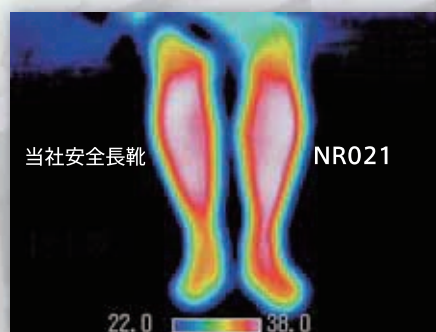
High-performance inner Quilting



遠赤外線中綿



抗菌キルティング



保温性能を確認 (サーモグラフィー)

フォークリフトのアクセル・ブレーキペダルの操作性向上



表底かかと部を斜めカット、滑り止め付



〈注意〉本品の靴底が一般の靴より厚くなっていますのでフォークリフトの運転は細心の注意が必要です。

NR021

冷蔵庫長 -40℃ (ネイビー)

製造 建設 運輸 倉庫 水産 一般 特殊

22.5	23.0	23.5	24.0	24.5	25.0	25.5
26.0	26.5	27.0	28.0	29.0	30.0	32.0

(EE)

標準重量：約1,200g/両足(サイズ26.0cm)

標準靴丈：約28cm(サイズ26.0cm)

履き口周り：約40cm(サイズ26.0cm)

防寒-40℃仕様：ゴム引きナイロントップピング+中綿入りキルティングライナーの重層構造。

“BLAXX”の採用により、旧モデルより保温性が向上。

抗菌・防臭機能を追加。

厚手フェルトを足裏部分に縫製し、底冷えを防ぐ。

超軽量の設計により疲労軽減。

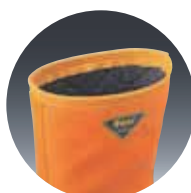
屋内作業用。



冷蔵庫長靴

NR031

冷蔵庫長 -40℃ (オレンジ)



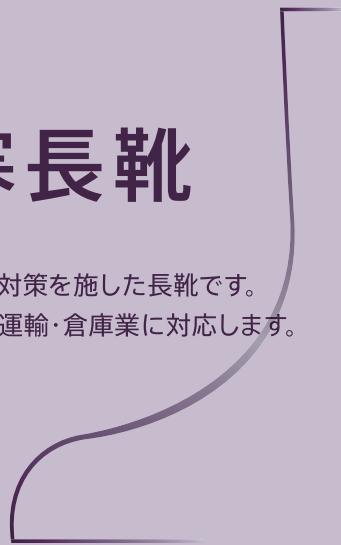
NR041

冷蔵庫長 -40℃ (ブラック)



防寒長靴

様々な仕様の防寒対策を施した長靴です。
漁業、水産業、製造業、運輸・倉庫業に対応します。



NC020

スポンジ大長9型

製造 建設 運輸 倉庫 水産 一般 特殊

22.5	23.0	23.5	24.0	24.5	25.0	25.5
26.0	26.5	27.0	28.0	29.0	30.0	32.0

(EEEE)

標準重量：約2,000g/両足(サイズ26.0cm)

標準靴丈：約38cm(サイズ26.0cm)

履き口周り：約43cm(サイズ26.0cm)

防寒-30℃仕様：裏材に5mmネオプレンスポンジ+ジャージ付を採用。

靴底は耐油性で厚底。



防寒長靴

NC051

防寒ネオクリーン長1型

製造 建設 運輸 倉庫 水産 一般 特殊

22.5	23.0	23.5	24.0	24.5	25.0	25.5
26.0	26.5	27.0	28.0	29.0	30.0	32.0

(EEEE)

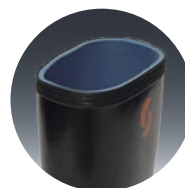
標準重量：約1,800g/両足(サイズ26.0cm)

標準靴丈：約33cm(サイズ26.0cm)

履き口周り：約41cm(サイズ26.0cm)

防寒仕様：裏材に5mm発泡ゴム+ナイロンメリヤスを採用。(フェルト4mm中敷入り)

靴底は耐油性。



NC061

防寒キルト長K8型

製造 建設 運輸 倉庫 水産 一般 特殊

22.5	23.0	23.5	24.0	24.5	25.0	25.5
26.0	26.5	27.0	28.0	29.0	30.0	32.0

(EEEE)

標準重量：約1,800g/両足(サイズ26.0cm)

標準靴丈：約31cm+約8cm(フード丈)
(サイズ26.0cm)

履き口周り：約40cm(サイズ26.0cm)

防寒-40℃仕様："BLAXX"の採用により、旧モデルより保温性が向上。

抗菌・防臭機能を追加。

フードが雪・土・泥の侵入を防止。

靴底は雪などが目詰まりしにくい意匠。



一般作業長靴

塩ビ・天然ゴム素材、ロングタイプ、耐油性などの
様々なタイプの一般作業用長靴です。
建設業、製造業、水産業、運輸・倉庫業などの幅広い用途で活躍します。

NB013

実用大長

製造 建設 運輸 倉庫 水産 一般 特殊

22.5	23.0	23.5	24.0	24.5	25.0	25.5
26.0	26.5	27.0	28.0	29.0	30.0	32.0

(EE)

JIS S 5005 合格

標準重量：約1,600g/両足(サイズ26.0cm)

標準靴丈：約39cm(サイズ26.0cm)

履き口周り：約43cm(サイズ26.0cm)

総ゴムダブリングー一体成型。

裏地が無いので丸洗いができ、拭きあげて乾燥すると、すぐに使用可能。



一般作業長靴

NB021

水中長

製造 建設 運輸 倉庫 水産 一般 特殊

22.5	23.0	23.5	24.0	24.5	25.0	25.5
26.0	26.5	27.0	28.0	29.0	30.0	32.0

(EE)

JIS S 5005 合格

標準重量：約2,600g/両足(サイズ26.0cm)

標準靴丈：約77cm(サイズ26.0cm)

履き口周り：約63cm(サイズ26.0cm)

股下77cmのロング丈。

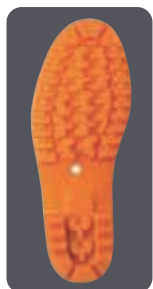
総ゴムダブリングー一体成型。

裏地が無いので丸洗いができ、拭きあげて乾燥すると、すぐに使用可能。



NO010

ハイピジョン(白)



NO020

ハイピジョン(紺)



製造 建設 運輸 倉庫 水産 一般 特殊

22.5 23.0 23.5 24.0 24.5 25.0 25.5
26.0 26.5 27.0 28.0 29.0 30.0 32.0

(EE)

標準重量：約1,320g/両足(サイズ26.0cm)

標準靴丈：約31cm(サイズ26.0cm)

履き口周り：約39cm(サイズ26.0cm)

PVC耐油性長靴。

靴丈31cmのロング丈、裏付タイプ。



NO030

ハイピジョン(パープル)



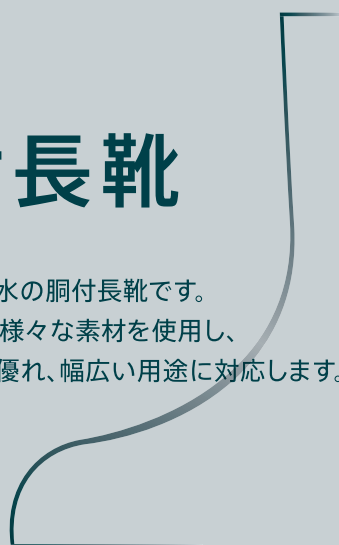
NO040

ハイピジョン(イエロー)



胴付長靴

胸下まで完全防水の胴付長靴です。
天然ゴム・塩ビなど様々な素材を使用し、
軽量化、保温性、フィット性に優れ、幅広い用途に対応します。



ND010

胴付水中長

製造 建設 運輸 倉庫 水産 一般 特殊

22.5	23.0	23.5	24.0	24.5	25.0	25.5
26.0	26.5	27.0	28.0	29.0	30.0	32.0

(EE)

標準重量：約3,700g/一体(サイズ26.0cm)

標準脇丈：約132cm

股下：約79cm

旧モデルより約10%軽量。

総ゴムダブリング一体成型。

肩ゴム・腰ゴムバンドは着脱しやすいワンタッチバックルを採用。

裏地が無いので丸洗いができ、拭きあげて乾燥すると、すぐに使用可能。



丸洗い
OK

●着脱しやすいワンタッチバックル



●簡単に長さ調整



●柔軟性があり、軽くて動きやすい



ND020

IVラックス胴付ズボン長

製造 建設 運輸 倉庫 水産 一般 特殊

22.5	23.0	23.5	24.0	24.5	25.0	25.5
26.0	26.5	27.0	28.0	29.0	30.0	32.0

(EE)

標準重量：約2,500g/一体(サイズ26.0cm)

標準脇丈：約135cm

股下：約88cm

PVC耐油性胴付長靴。

ポリエステル生地PVCコーティング一体成型。

軽量タイプ。(肩ゴム・腰ゴムバンド付)



オール
耐油



特注品

受注生産商品のご紹介です。
プロフェッショナル用の製品の中でもより特殊な仕様のラインナップです。
通常は在庫していませんので、完全受注生産となります。

NE010

総ゴム導電長3型

製造 建設 運輸 倉庫 水産 一般 特殊

22.5	23.0	23.5	24.0	24.5	25.0	25.5
26.0	26.5	27.0	28.0	29.0	30.0	32.0

(EE)

JIS T 8103(EC-W/C3)/ゴム製 合格

標準重量：約1,500g/両足(サイズ26.0cm)

標準靴丈：約29cm(サイズ26.0cm)

履き口周り：約39cm(サイズ26.0cm)

電気抵抗値が $1.0 \times 10^4 \Omega$ 以下。

裏地が無いので丸洗いができ、拭きあげて乾燥すると、すぐに使用可能。

1ロット100足以上での受注可能。



スポンジ軽半長A型

製造 建設 運輸 倉庫 水産 一般 特殊

22.5	23.0	23.5	24.0	24.5	25.0	25.5
26.0	26.5	27.0	28.0	29.0	30.0	32.0

標準重量：約1,700g/両足(サイズ26.0cm)

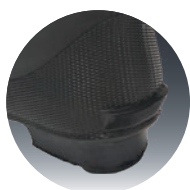
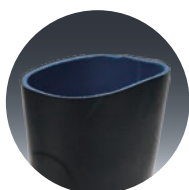
標準靴丈：約25cm(サイズ26.0cm)

履き口周り：約46cm(サイズ26.0cm)

裏材に5mm発泡ゴム+ナイロンメリヤス採用。

この長靴は2次加工用です。

1ロット100足以上での受注可能。



安全靴・静電気帯電防止靴に関するJIS規格

※JIS規格から抜粋

JISとは日本産業規格です。
我が国の産業標準化の促進を目的とする産業標準化法に基づき制定される国家規格です。

基本性能 [JIS T 8101] (抜粋)

●総ゴム安全靴の性能

作業区分		超重作業用	重作業用	普通作業用	軽作業用
記 号		U	H	S	L
先しん性能	耐圧迫性 圧迫荷重	15±0.1kN		10±0.1kN	4.5±0.04kN
	ストライカ質量	20±0.2kg			
	耐衝撃性 落下高さ	102cm	51cm	36cm	15cm
	衝撃エネルギー (参考値)	200±4J	100±2J	70±1.4J	30±0.6J
	中底と先しんの隙間	※試験時の中底と先しんの隙間を参照			
厚み	甲 被 ※	1.5mm以上			1.2mm以上

※クラスⅡの安全靴において、裏布としてメリヤス又はストッキングを使用している場合の厚さは、これらの材料を含んだ厚さとする。

●材料区分による種類

区 分	記号	内 容
クラスⅠ	CI	甲被が皮製
クラスⅡ	CII	総ゴム製又は 総高分子材料製

●試験時の中底と先しんの隙間

サイズ (cm)	隙 間 (mm)	サイズ (cm)	隙 間 (mm)
23.0以下	12.5以上	26.0～27.0	14.0以上
23.5～24.5	13.0以上	27.5～28.5	14.5以上
25.0～25.5	13.5以上	29.0以上	15.0以上

付加的性能 [JIS T 8101] (抜粋)

●耐踏抜き性

項 目	記 号	性 能
耐踏抜き性	P	くぎ貫通時の力1,100N以上

●かかと部の衝撃エネルギー吸収性

項 目	記 号	性 能
かかと部の衝撃 エネルギー吸収性	E	吸収エネルギー 20J以上

静電気帯電防止性能 [JIS T 8103] (抜粋)

●帯電防止性能による区分

区 分	種 別	記 号	電気抵抗 (R)	
			測定温度 23±2℃	測定温度 0 ⁺ 2℃
静 電 靴	一般静電靴	ED	$1.0 \times 10^5 \leq R \leq 1.0 \times 10^8 (\Omega)$	$1.0 \times 10^5 \leq R \leq 1.0 \times 10^9 (\Omega)$
	特殊静電靴	EDX	$1.0 \times 10^5 \leq R \leq 1.0 \times 10^7 (\Omega)$	$1.0 \times 10^5 \leq R \leq 1.0 \times 10^8 (\Omega)$
導 電 靴	静電気導電性靴	EC	$R < 1.0 \times 10^5 (\Omega)$	$R < 1.0 \times 10^5 (\Omega)$

●防護性能による区分

区 分	記 号	防護性能
安全靴	P	先しんあり (JIS T 8101適合)
保護靴	O	先しんあり
作業靴	W	先しんなし

●環境区分

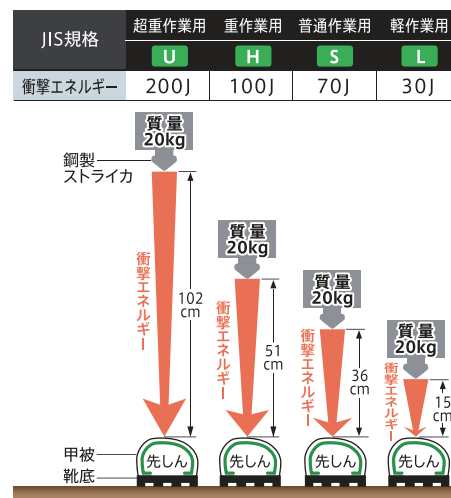
環境区分	記 号	電気抵抗測定時の相対湿度
環境区分1	C1	12±3 %
環境区分2	C2	25±3 %
環境区分3	C3	50±5 %

耐衝撃性能 ▶ JIS T 8101が安全靴に求める基本性能

つま先に重量物が落ちた際に、その衝撃から着用者のつま先を守る性能の事です。

● 試験内容

先しんに右図のように質量20kg、先端を半径3Rに丸く仕上げた90°のくさび形の鋼製ストライカを、作業区分毎に決められた高さから自由落下させることにより、所定の衝撃エネルギーを安全靴の先しんに与え、規定以上の隙間を確保できるかを調べます。

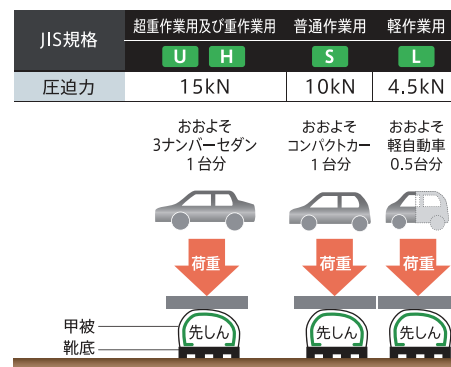


耐圧迫性能 ▶ JIS T 8101が安全靴に求める基本性能

つま先が重量物に押しつけられた際に、その荷重から着用者のつま先を守る性能の事です。

● 試験内容

平滑な鋼板の間に安全靴の先しん部を挟み込み、先しんの上部より 5 ± 2 mm/minの速度で徐々に加圧し作業区分毎に決められた圧迫力になるまで圧力を加え、所定の圧迫力において、規定以上の隙間を確保できるかを調べます。



漏れ防止性能 ▶ JIS T 8101が総ゴム製安全靴に求める基本性能

総ゴム製の安全靴において水が靴内部にしみ込む事を防ぐ性能の事です。

● 試験内容

靴の履口を密閉し、その履口まで水槽に浸した総ゴム製の安全靴に、8kPa以上の内圧を3秒間かけ、気泡が連続して出てこないかを確認します。



静電気帯電防止性能 ▶ JIS T 8103が静電靴に求める基本性能

作業及び履き物に帯電した静電気が原因となって発生する爆発・火災・電撃などの事故や火災、または電子デバイスの破損や製品の汚れなどの生産障害を防ぐことを目的として、靴底より床面に静電気を逃がす性能の事です。

● 試験内容

靴の中底と表底の外側に電極を接し質量 20 ± 0.2 kgの荷重をかけることで靴を履いた状態に近づけ直流 100 ± 1 Vの電圧を流し、40℃、20℃、0℃のそれぞれの環境下での電流を計測する事により、靴の電気抵抗を求めます。



■取扱店

シバタ工業株式会社

神戸支社 〒650-0033 兵庫県神戸市中央区江戸町95番地井門神戸ビル9階
TEL(078)389-6030

メールアドレス Sales@sbt.co.jp <https://www.sbt.co.jp/>



※仕様は改良のため、予告無く変更することがあります。
※商品の色調は印刷のため実物と異なる場合がありますのであらかじめご了承ください。

2025.11 1-6-001V